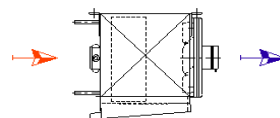


## **CENNIK CHŁODNIC FIRMY GOEDHART**

**ważny od dnia 11.05.2020**

### **CHŁODNICE POWIETRZA**

Goedhart®



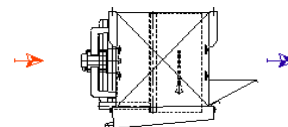
Podziałka lamel 7,0 mm ; rury Ø12 mm  
 podziałka rur 38 x 33 mm

**GOEDHART chłodnice typu CCD z grzałkami bloku i tacy**

Typ	Wydajność chłodnicza Q <sub>0</sub> [kW] dla R404A/R507 przy temp. powietrza na wlocie chłodnicy		Wydajność chłodnicza Q <sub>0</sub> [kW] dla R449A/R448A przy temp. powietrza na wlocie chłodnicy		Powierzchnia wymiany [m <sup>2</sup> ]	Wentylatory ilość x Ø [mm] / moc pobierana [W/szt.] / zasilanie [f]	Wydatek powietrza [m <sup>3</sup> /h]	Cena EUR
	0°C (DT1=8K)	-18°C (DT1=7K)	0°C (DT1=8K)	-18°C (DT1=7K)				
CCD 31307 E	2,0	1,3	2,3	1,3	7	1 x 300 / 90 / 1	1639	<b>719</b>
CCD 41307 E	2,7	2,0	3,3	2,4	9	1 x 300 / 90 / 1	1581	<b>842</b>
CCD 32307 E	4,4	3,1	5,4	3,9	13	2 x 300 / 90 / 1	3277	<b>1 048</b>
CCD 42307 E	5,3	4,1	6,6	4,8	17	2 x 300 / 90 / 1	3157	<b>1 088</b>
CCD 62307 E	6,7	5,0	8,4	6,0	26	2 x 300 / 90 / 1	2930	<b>1 222</b>
CCD 43307 E	7,9	5,8	9,8	6,9	26	3 x 300 / 90 / 1	4736	<b>1 507</b>
CCD 42407 E	9,5	7,1	11,8	8,4	26	2 x 400 / 230 / 3	6667	<b>1 668</b>
CCD 62407 E	12,3	9,1	15,4	11,1	39	2 x 400 / 230 / 3	6163	<b>1 951</b>
CCD 43407 E	14,1	10,0	17,5	11,6	39	3 x 400 / 230 / 3	9999	<b>2 176</b>
CCD 42457 E	16,7	10,0	19,3	10,8	46	2 x 450 / 540 / 3	12753	<b>2 523</b>
CCD 63407 E	17,3	10,9	20,5	11,5	59	3 x 400 / 230 / 3	9241	<b>2 620</b>
CCD 62457 E	22,1	14,9	27,6	16,1	70	2 x 450 / 540 / 3	12026	<b>3 010</b>
CCD 43457 E	26,4	18,7	32,6	23,2	70	3 x 450 / 540 / 3	19126	<b>3 352</b>
CCD 62507 E	27,8	19,8	34,7	24,8	78	2 x 500 / 840 / 3	15359	<b>3 594</b>
CCD 63457 E	34,5	24,8	43,3	31,1	105	3 x 450 / 540 / 3	18035	<b>4 249</b>
CCD 63507 E	41,6	29,7	52,1	37,1	117	3 x 500 / 840 / 3	23032	<b>4 959</b>
CCD 83507 E	48,4	35,0	61,9	44,2	156	3 x 500 / 840 / 3	21481	<b>5 609</b>
CCD 64507 E	53,5	33,9	66,5	36,6	156	4 x 500 / 840 / 3	30707	<b>6 464</b>

# CHŁODNICE POWIETRZA

Goedhart®



Podziałka lamel 7,0 mm ; rury Ø16 mm  
podziałka rur 50 x 50 mm

## GOEDHART chłodnice typu VNS

Typ	Wydajność chłodnicza Q <sub>0</sub> [kW] dla R404A/R507 przy temp. powietrza na wlocie chłodnicy		Wydajność chłodnicza Q <sub>0</sub> [kW] dla R449/R448A przy temp. powietrza na wlocie chłodnicy		Powierzchnia wymiany [m <sup>2</sup> ]	Wentylatory ilość x Ø [mm] / moc pobierana [W/szt.] / zasilanie [f]	Wydatek powietrza [m <sup>3</sup> /h]	Cena EUR	
	+3°C (DT1=8K)	+1°C (DT1=6K)	+3°C (DT1=8K)	+1°C (DT1=5K)				Z grzałkami bloku	Z grzałkami bloku i tacy
VNS 64407 EB / E	21,8	15,0	25,4	18,1	143	4 x 400 / 230 / 3	13182	5 467	5 625
VNS 65407 EB / E	25,2	18,7	35,4	22,6	178	5 x 400 / 230 / 3	16476	6 349	6 528
VNS 63457 EB / E	27,4	18,9	31,8	22,8	163	3 x 450 / 540 / 3	18234	5 803	5 961
VNS 66407 EB / E	32,4	21,8	43,7	24,9	214	6 x 400 / 230 / 3	19769	7 247	7 454
VNS 64457 EB / E	37,0	25,3	48,7	30,4	217	4 x 450 / 540 / 3	24310	7 354	7 535
VNS 65457 EB / E	46,5	31,7	57,3	38,0	271	5 x 450 / 540 / 3	30384	8 781	8 991
VNS 66457 EB / E	52,9	38,2	73,2	45,9	325	6 x 450 / 540 / 3	36457	10 276	10 514

Przykładowy kod: GU-VNS-63457-EB-M

EB – chłodnica z grzałkami bloku

E – chłodnica z grzałkami bloku i tacy